

Rosaceae – růžovité

Jabloň domácí (*Malus domestica* Borkh.)

Keř nebo strom 6 – 10 (–14) m vysoký. Všechny listy celistvé, 6 – 12 cm dlouhé, na rubu plstnaté, kalich za plodu vytrvalý, až k bázi členěný v cípy, stopka 1,0 – 2,5 cm dlouhá, pupeny plstnaté. Hybridogenní druh.

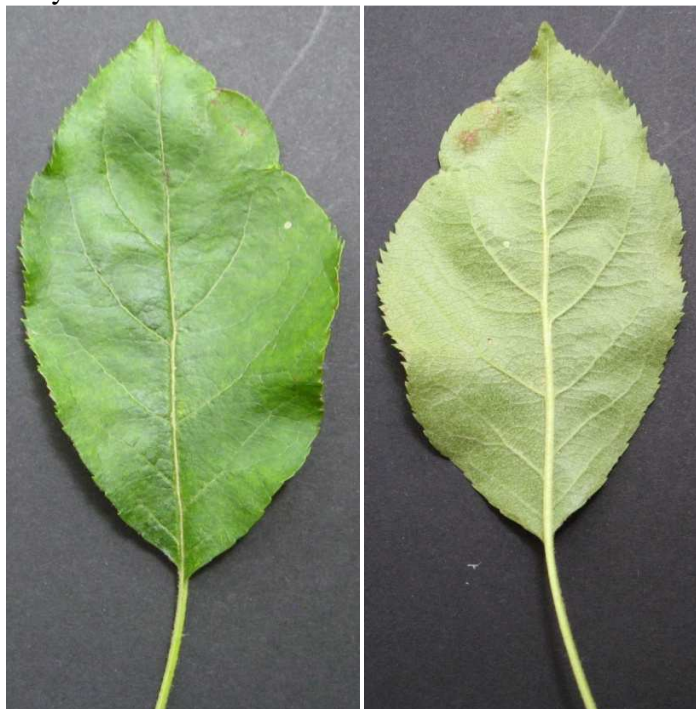
Květy – oboupohlavné, kalich a koruna pětičetné



květ



Listy – střídavé.



Plody – jedlé malvice



malvice



řez malvicí



semeno

